

智能讀碼器

Intelligent Code Readers



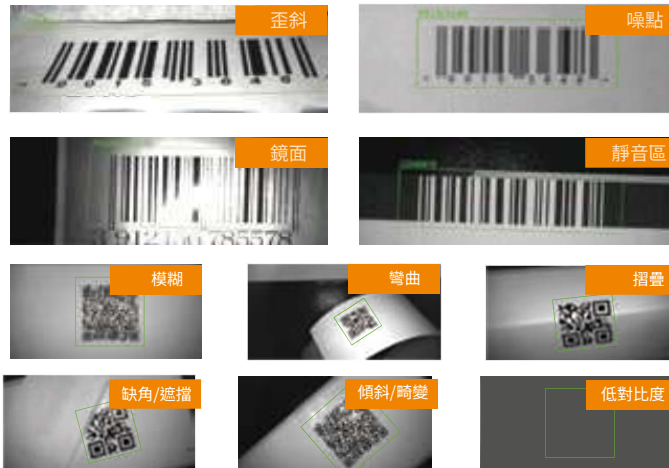
- 內置百萬級像素圖像傳感器與自主研發高級採樣技術和毫秒級算法結合
- 操作便捷，一鍵調整數據，大大節省時間
- 強大的組網功能，支持32台讀碼器組合運作，透過從站的數據彙總到主站統一發送
- 預設多套算法和成像數據進行循環解碼，可能時相容亮暗場景情況與產品高度差異場景

智能讀碼器 ST-230G-X 系列 ▶



嚴苛環境快速掃碼

搭載高性能深度學習晶片，在碼受損、對比度低、印刷品質差、歪斜、噪點、鏡面、靜音區、模糊、彎曲、摺疊、缺角、遮擋等多種複雜情況下也能有效讀碼，強健性強



- 光纖
- 槽型
- 光電
- 雷射
- 接近
- 位移
- 磁性
- 接觸式
- 區域
- 超音波
- AI圖像識別
- 讀碼器
- 震動傾角
- 溫度
- 附件

選型指南

智能讀碼器
智能讀碼器



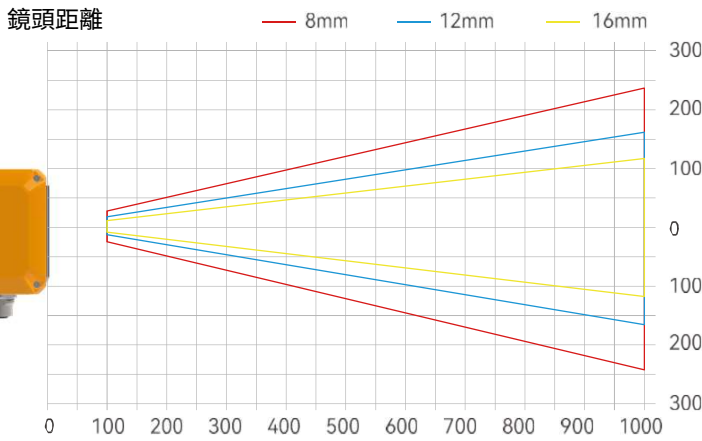
超靈活光源系統

紅/白光可選，4組光源均可獨立控制，1-24段光源亮度調整，提供16種補光方案

產品亮點

ST-230G-X系列

智能讀碼器

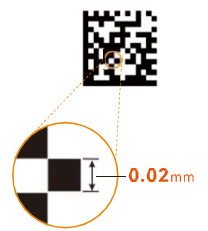


工作距離廣

提供8mm、12mm、16mm三種不同焦距鏡頭，支持100-1000mm自動機械對焦，滿足不同安裝空間的應用需求

實現超小碼讀取

百萬像素圖像傳感器，結合ME-mind高級取樣，技術和深度學習算法，識別精度最高可達0.06mm，支持超小碼讀取

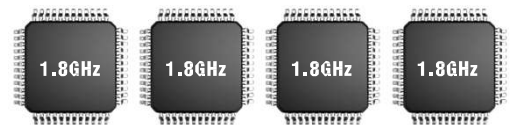


選型指南

智能讀碼器
智能讀碼器

自動輪詢功能

預設多套算法和成像數據進行輪詢解碼，可同時相容亮暗場景情況與產品高度差場景



4核心 SMP處理器

像素數	1920*1200pixel
普通讀碼器	30ms
ST-230G-X系列	10ms

毫秒級解碼速度

配置了Cortex 4核心處理器，單核高達1.8GHz，實現一/二維碼的極速定位，把解碼速度從平均速度30ms提高至10ms，速度提升3倍



NEW!

CE



230W 畫素

外觀				
分辨率	1920 × 1200			
幀率	60			
快門	全域快門			
彩色/黑白	黑白			
讀取最大速度	60個/秒			
曝光時間	20 us ~ 10000 us			
增益	0dB ~ 256 dB			
像素尺寸	3 um × 3 um			
靶面尺寸	1/4"			
調焦方式	機械調焦			
焦距	8mm	12mm	16mm	
讀碼距離	100 ~ 1000mm			
視野範圍	最大480mm × 300mm (@1000mm距離, 8mm焦距)			
條碼類別	一維碼: Code39、Code93、Code128、EAN-8、EAN-13、Interleaved 2 or 5、UPC; 二維碼: QR Code、Data Matrix			
位置指示	一個綠色光點指示掃碼位置中心區域			
狀態指示	5個狀態LED和蜂鳴器			
光源	非偏紅光, 非偏白光, 偏振紅光, 偏振白光			
輸入控制	兩路光耦隔離輸入, 支持NPN、PNP型			
輸出控制	三路輸出控制, 光電隔離 - 固態繼電器			
通訊協定	TCP Server, TCP Client, Modbus TCP, Modbus RTU, PROFINET, MELSEC/SLMP, Serial			
通訊接口	RS232、乙太網路			
電源輸入	24 VDC			
功耗	15W			
外型尺寸	58 * 53.5 * 69mm			
重量	約220g			
工作溫度	0 ~ 45°C			
儲存溫度	-20 ~ 70°C			
濕度	5% ~ 95% (非冷凝)			
防護等級	IP67			
型號	非偏紅光	ST-230G-X-X08R	ST-230G-X-X12R	ST-230G-X-X16R
	非偏白光	ST-230G-X-X08W	ST-230G-X-X12W	ST-230G-X-X16W
	偏振紅光	ST-230G-X-X08RD	ST-230G-X-X12RD	ST-230G-X-X16RD
	偏振白光	ST-230G-X-X08WD	ST-230G-X-X12WD	ST-230G-X-X16WD

光纖

槽型

光電

雷射

接近

位移

磁性

接觸式

區域

超音波

AI圖像識別

讀碼器

震動傾角

溫度

附件

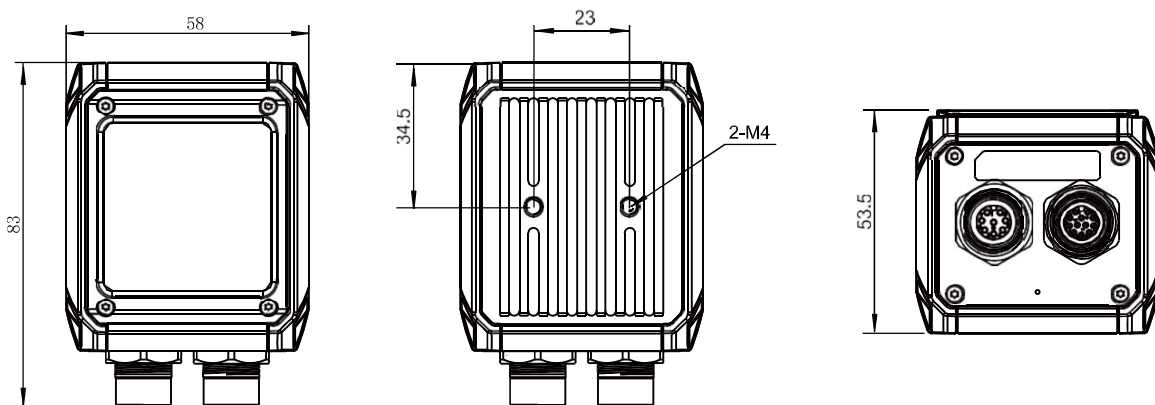
選型指南

智能讀碼器

智能讀碼器

尺寸規格

單位: mm



智能讀碼器
ST-100G-S 系列 ▶



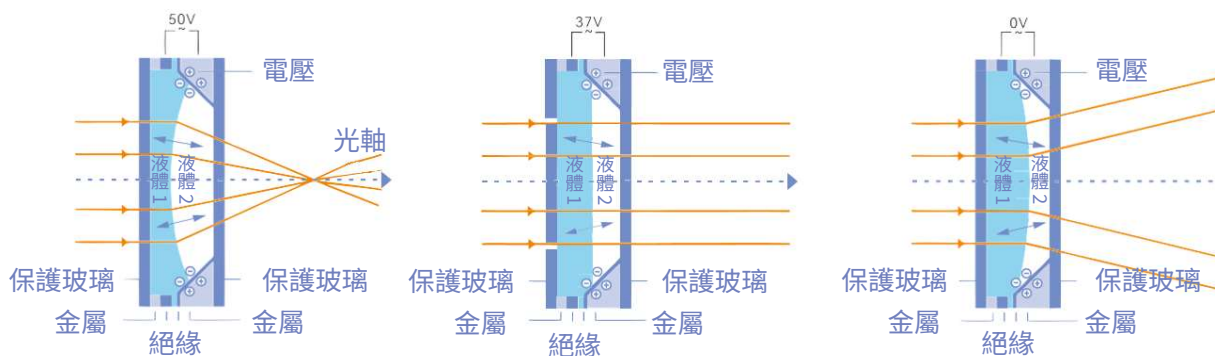
- 光纖
- 槽型
- 光電
- 雷射
- 接近
- 位移
- 磁性
- 接觸式
- 區域
- 超音波
- AI圖像識別
- 讀碼器
- 震動傾角
- 溫度
- 附件

選型指南

智能讀碼器
智能讀碼器

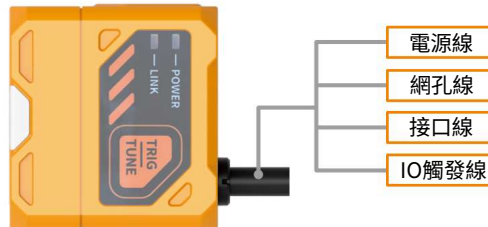
液態對焦技術

配置液態變焦鏡頭，僅需數張取樣圖片即可完成對焦，具有快速、精準、清晰的優勢



體積小易安裝

機身尺寸僅47mm x 25mm x 43mm，在狹小空間內也可完成安裝

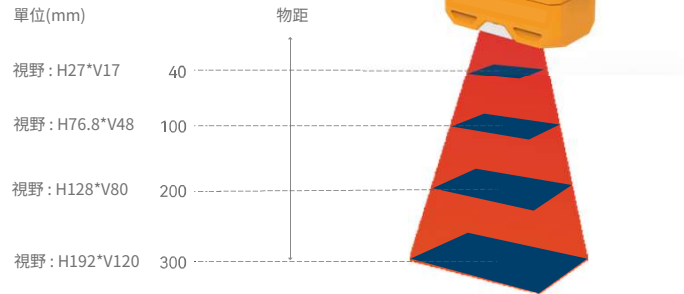


整合線纜易部署

把電源線、網孔線、接口線、IO觸發線四種線纜
整合為一根線，為用戶提供便捷的部署方式

靈活的工作距離

支持40mm-300mm的工作距離，涵蓋市面主流的讀碼物距應用場景

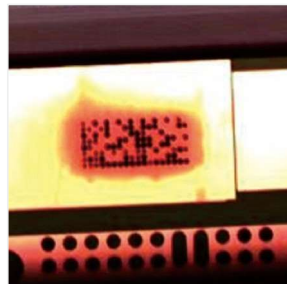


支持不同打碼工藝的條碼讀取

鏤空點陣碼、孔陣碼、弧度DPM碼、撞針DPM碼、點陣碼



鏤空點陣碼



孔陣碼



弧度DPM碼



撞針DPM碼

光纖

槽型

光電

雷射

接近

位移

磁性

接觸式

區域

超音波

AI圖像識別

讀碼器

震動傾角

溫度

附件

選型指南

智能讀碼器

智能讀碼器

ST-100G-S系列



NEW!

CE

RoHS

外觀			
分辨率	1280 × 800		
幀率	60		
快門	全域快門		
彩色/黑白	黑白		
讀取最大速度	60個/秒		
曝光時間	20 us ~ 10000 us		
增益	0dB ~ 256dB		
像素尺寸	3 um x 3 um		
靶面尺寸	1/4"		
調焦方式	液態調焦	手動調焦	
焦距	6mm		
讀碼距離	40 ~ 300mm	30 ~ 300mm	
視野範圍	最大192mm*120mm (@300mm 距離)		
條碼類別	一維碼：Code39、Code93、Code128、EAN-13、Interleaved 2 to 5、UPC；二維碼：QR Code、Data Matrix		
位置指示	2個綠色光點指示掃碼位置中心區域		
狀態指示	3個狀態LED和蜂鳴器		
光源	非偏紅光、非偏白光、偏振紅光、偏振白光		
輸入控制	兩路光耦隔離輸入，支持NPN、PNP		
輸出控制	三路非隔離NPN輸出		
通訊協定	TCP Server、TCP Client、Modbus TCP、Modbus RTU、PROFINET、MELSEC/SLMP、Serial		
通訊接口	RS232、乙太網		
電源輸入	24 VDC		
功耗	5 W		
外型尺寸	47 * 25 * 43mm		
重量	約100g		
工作溫度	0 ~ 45°C		
儲存溫度	-20 ~ 70°C		
濕度	5% ~ 95% (非冷凝)		
防護等級	IP67		
型號	非偏紅光	ST-100G-S-SQ06R	ST-100G-S-SH06R
	非偏白光	ST-100G-S-SQ06W	ST-100G-S-SH06W
	偏振紅光	ST-100G-S-SQ06RD	ST-100G-S-SH06RD
	偏振白光	ST-100G-S-SQ06WD	ST-100G-S-SH06WD

尺寸規格

單位：mm

