

技術特點

邊緣運算毫米波雷達動作識別

骨架圖重建優化，顯著提升了模型對不同任務的適應能力

邊緣運算語音辨識關鍵詞檢測(KWS)

結合語音識別中定義關鍵詞檢測如「救命救命」關鍵詞主動呼救

邊緣運算語音辨識(ASR)

結合語音辨識透過「我跌倒了」等關鍵詞輔助判斷



掃描左側 QR Code
瀏覽產品資訊頁

聯絡我們

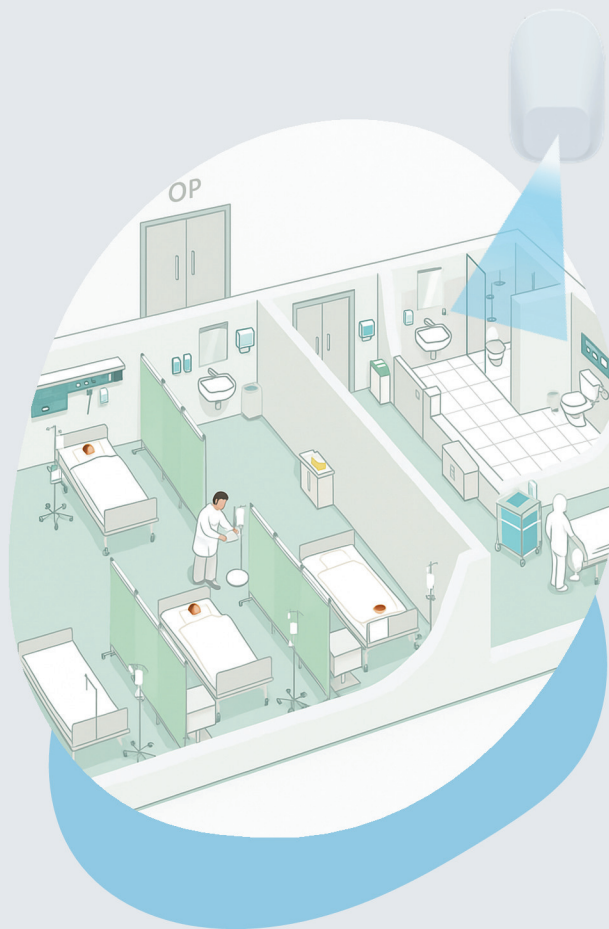
長鈦自動化科技股份有限公司

高雄市鼓山區明誠四路288號3樓

TEL：886-7-550-0707

E-Mail：service@senstech.com.tw

WEB：https://senstech.com.tw/



DEEPFENS AI
Agentic and Robotic AI of Healthcare



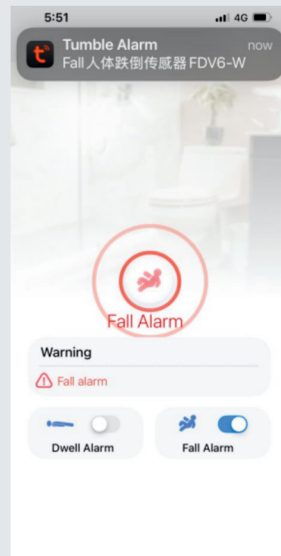
LIVEMORE SENSE 多感知跌倒感測系統

 **senstech**
長鈦自動化科技股份有限公司

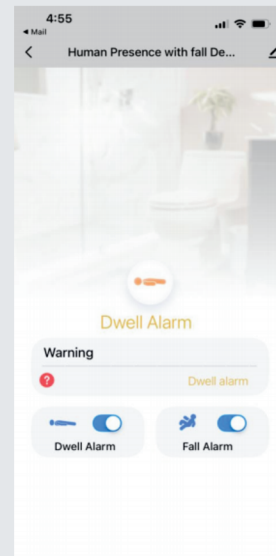
產品特點

- ★ 多模態AI邊緣運算
結合動作辨識與語音辨識技術
- ★ 應用場域廣泛
適用於浴廁、病房、走廊等空間
- ★ 非接觸式偵測
保障隱私，全天候24小時運作
- ★ 語音互動溝通
提升與高齡者的友善對話體驗
- ★ 高準確率跌倒偵測
有效強化跌倒事件感測能力
- ★ 行動裝置即時監控
照護人員可透過APP掌握動態
- ★ 雲端即時警示
跌倒事件發生即刻通知照護團隊

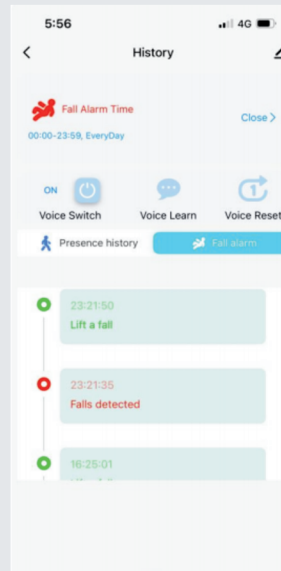
IOS / Android APP



人員跌倒偵測



人員靜躺偵測

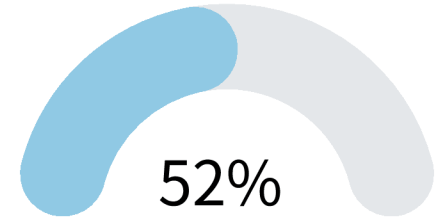


異常偵測紀錄



多人共享偵測

為什麼需要使用?



台灣病安通報系統2024年度統計，跌倒發生在室內。浴室和臥室佔52%，為風險最高的區域。



88%的腕部骨折死亡病例以及88%的腕部骨折急診就診病例都是由跌倒引起的。